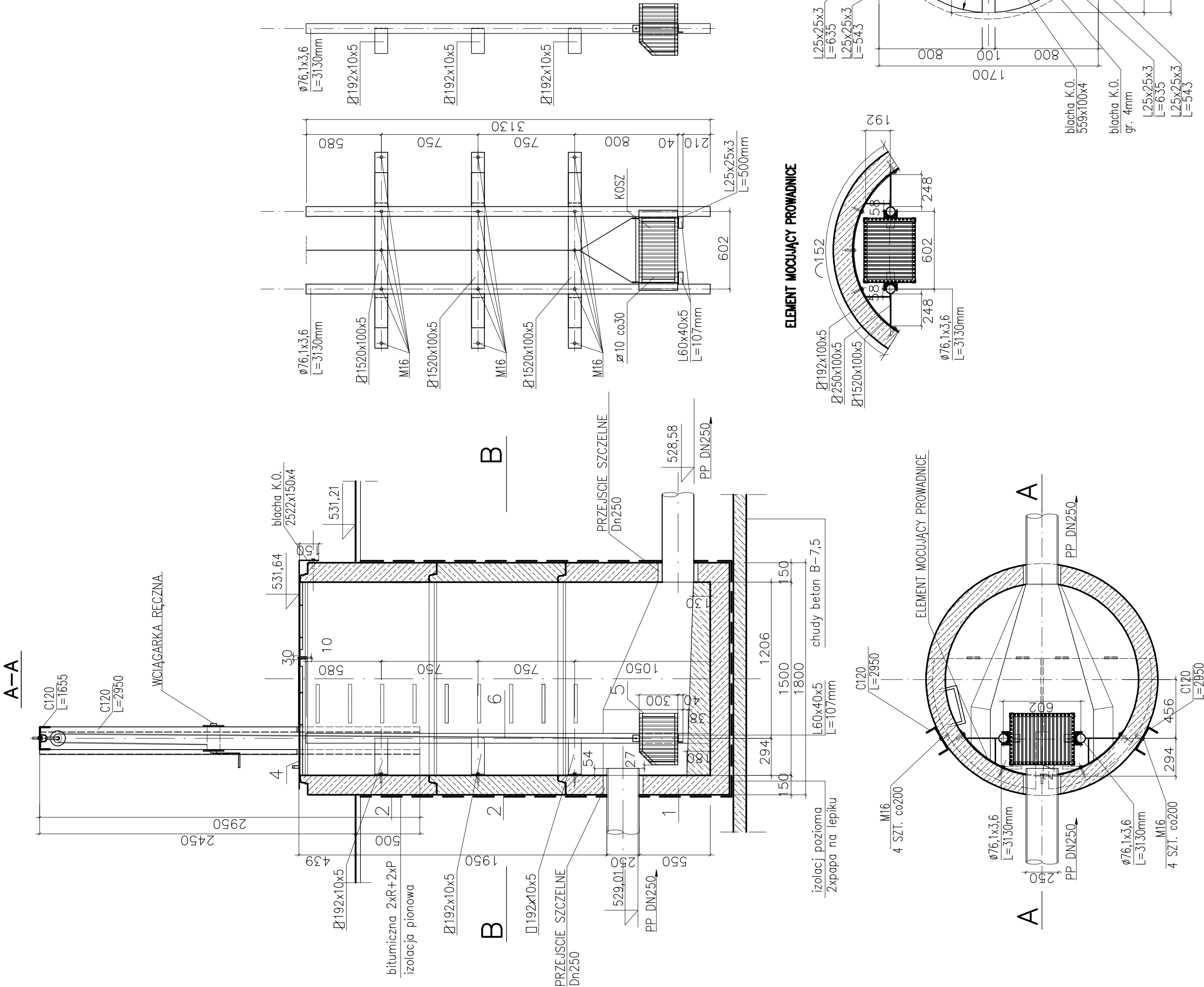


RYSUNEK MONTAŻOWY STUDNI BETONOWEJ DN1500

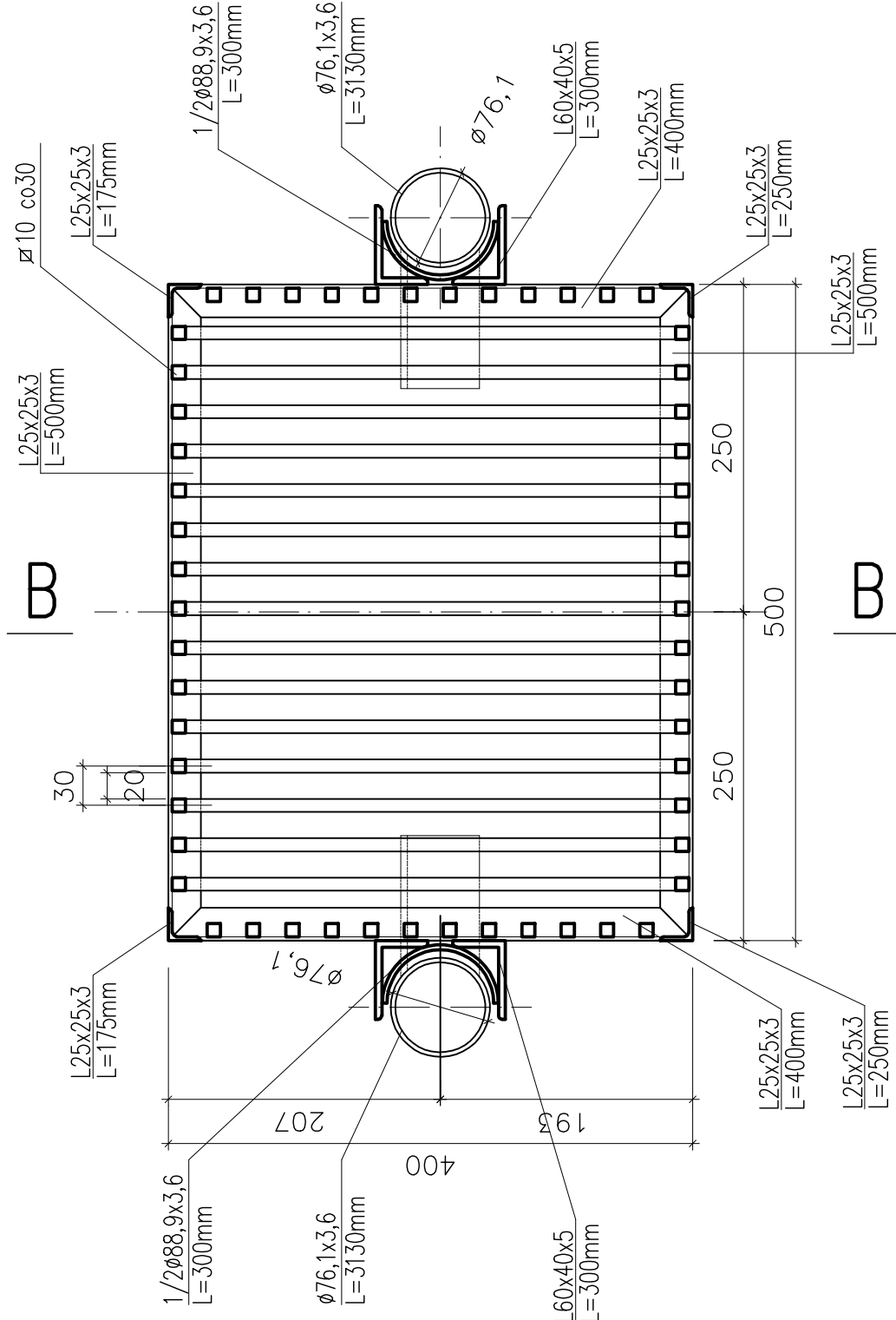
SKALA 1:25

SZCZEGÓŁ KOSZYKA

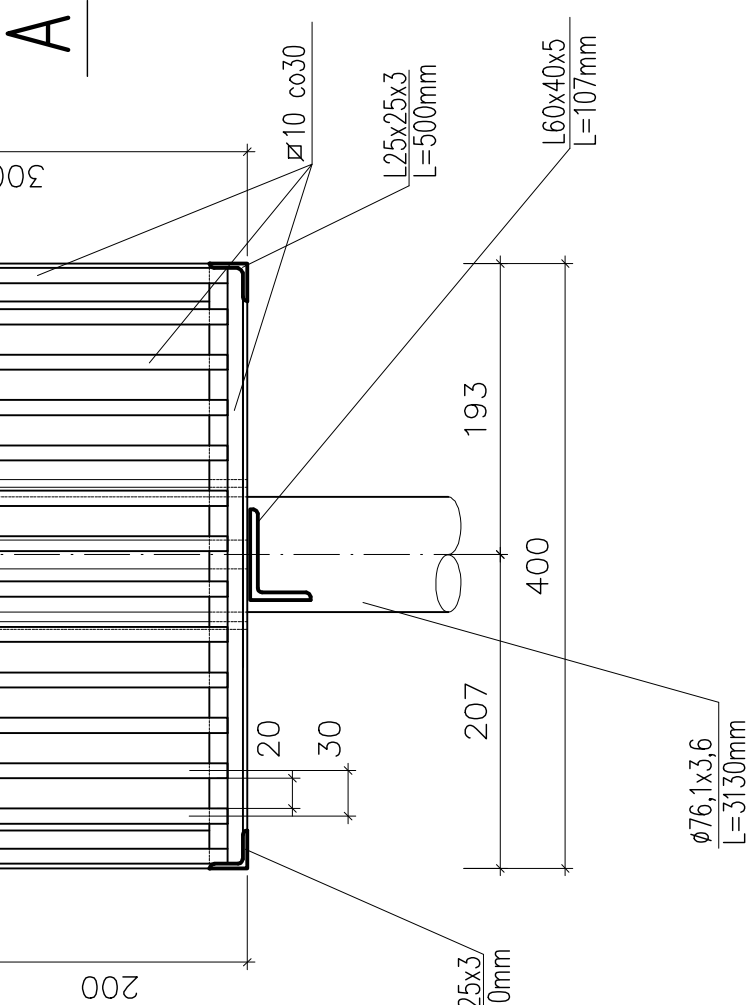
SKALA 1:5



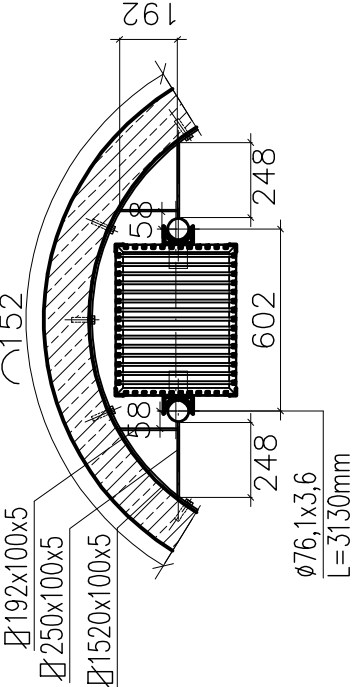
A-A



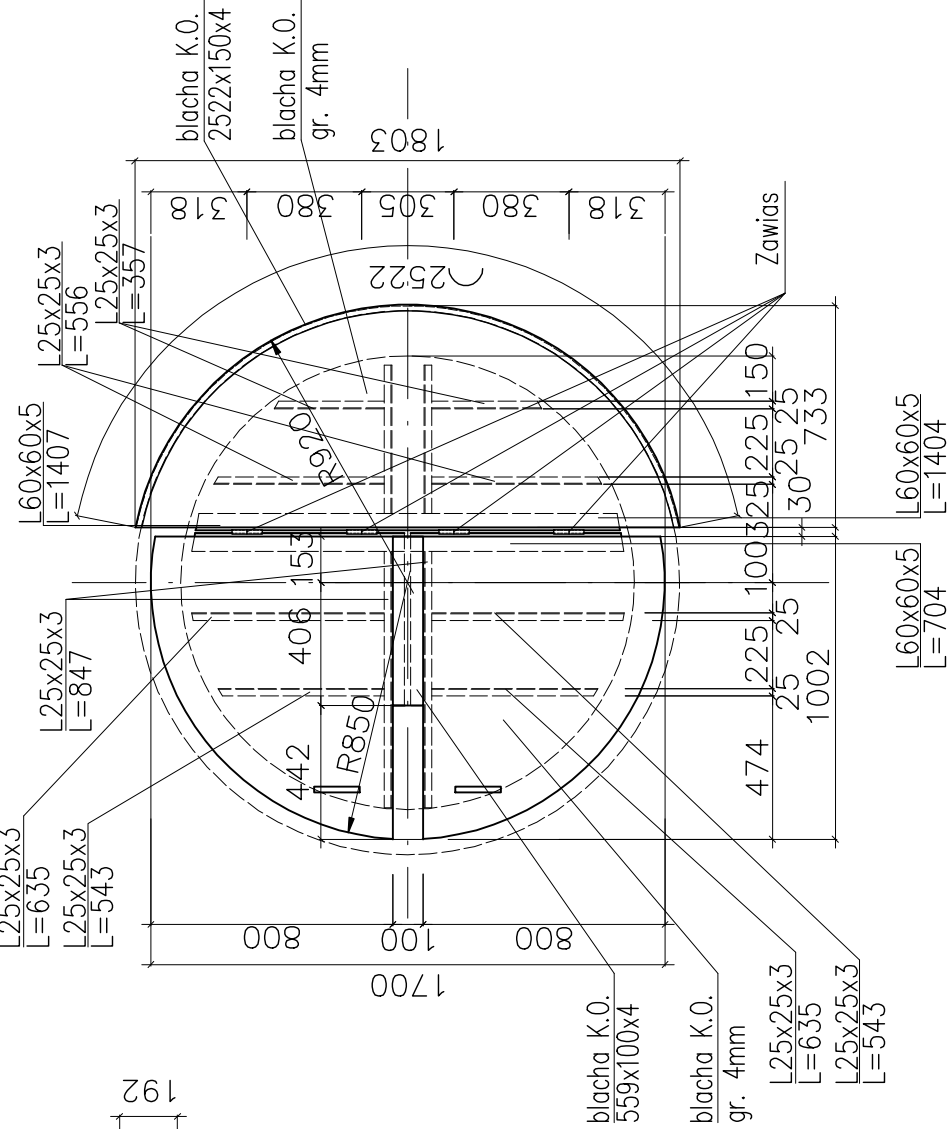
A



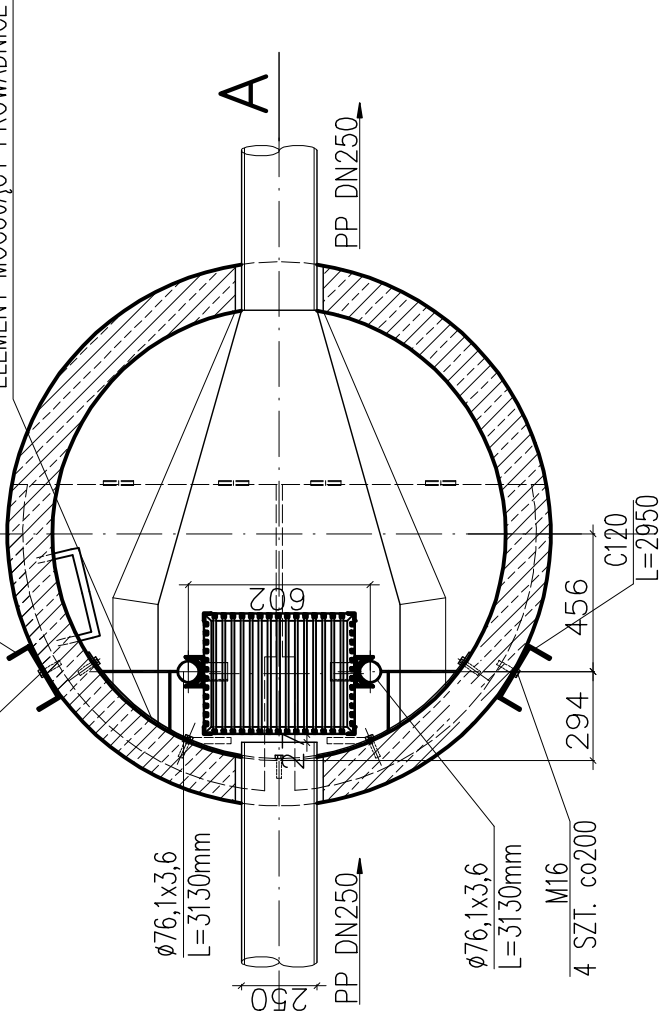
ELEMENT MOCUJĄCY PROWADNICE



POKRYWA ZE STALI K.O.



A



NR ELEM.	NAZWA , TYP , ROZMIAR KSZTAŁTKI
6.	Linka stalowa
5.	Krata ręczna ze stali k.o.
4.	Pokrywa stalowa
3.	Pokrywa studni z betonu DN1800
2.	Keggl studni z betonu H=100cm
1.	Prefabryk. podstawa studni z betonu H=102cm

WYDANE ISSUE	DATA DATE	ZMIANA CHANGE
INWESTYCJA: PROJEKT		
PRZEBUDOWA KANALIZACJI SANITARNEJ MISZKOWICE - BUKÓWKA obręb: Lubawka, Bukówka, Miszkowice, Jarkowice		
INWESTOR: CLIENT	 <b>GINA LUBAWKA</b> PL. WOLNOŚCI 1, 50-420 LUBAWKA	
BIURO PROJEKTOWE	 <b>SANITEX-EKO</b> BIURO PROJEKTÓW I USŁUG INWESTYCYJNYCH "SANITEX-EKO" ul. Barłowska 32, 58-500 Jelenia Góra	
PROJEKTANT INST. SANIT.:	mgr inż. ANDRZEJ DANIŁECKI	
SPRAWDZAJĄCY INST. SANIT.:	mgr inż. RYSZARD TOPOLEWSKI	
AUTOR CEN:	mgr inż. RYSZARD TOPOLEWSKI	
ASYSTENT	Marcin Świądowski	
TYTUŁ RYSUNKU: DRAWING TITLE		
RYSUNEK MONTAŻOWY KRATY RĘCZNEJ W STUDNI BETONOWEJ DN1500		
NR PROJEKTU PROJECT No. P/W	BRANŻA DISCIPLINE	WYDANE ISSUE
1003	P-W	01